

Kraft-Wärme-Biologisch
K-W-B
Natural Energy GmbH
www.k-w-b-natural-energy.de
Flurweg 5 — 67574 Osthofen

- Consulting
- Engineering
- Contracting

Wir sind Motor der Zukunft

green power plants

Unsere Vision: Beratung, Planung und Betrieb von Pflanzenöl-BHKW

Unsere Dienste beginnen bereits bei der Unterstützung des Architekten lange vor dem Rohbau. Solide Bauweise und Technik in durchdachter Weise zusammenzubringen ist unser Ziel. Hochwertige Komponenten, sinnvoll dimensioniert und optimal betrieben, gewährleisten lange Standzeiten und hohe Wirkungsgrade. Stromkennziffern von 1,0 sind für uns kein Fremdwort. Langsamlaufende, auf Pflanzenölbetrieb ausgelegte Motoren mit großen Ölmengen ermöglichen eine Laufzeit von mehr als 8.500 Std pro Jahr sowie eine optimale Verbrennung. Die aktuellen Grenzwerte werden bei weitem unterschritten:



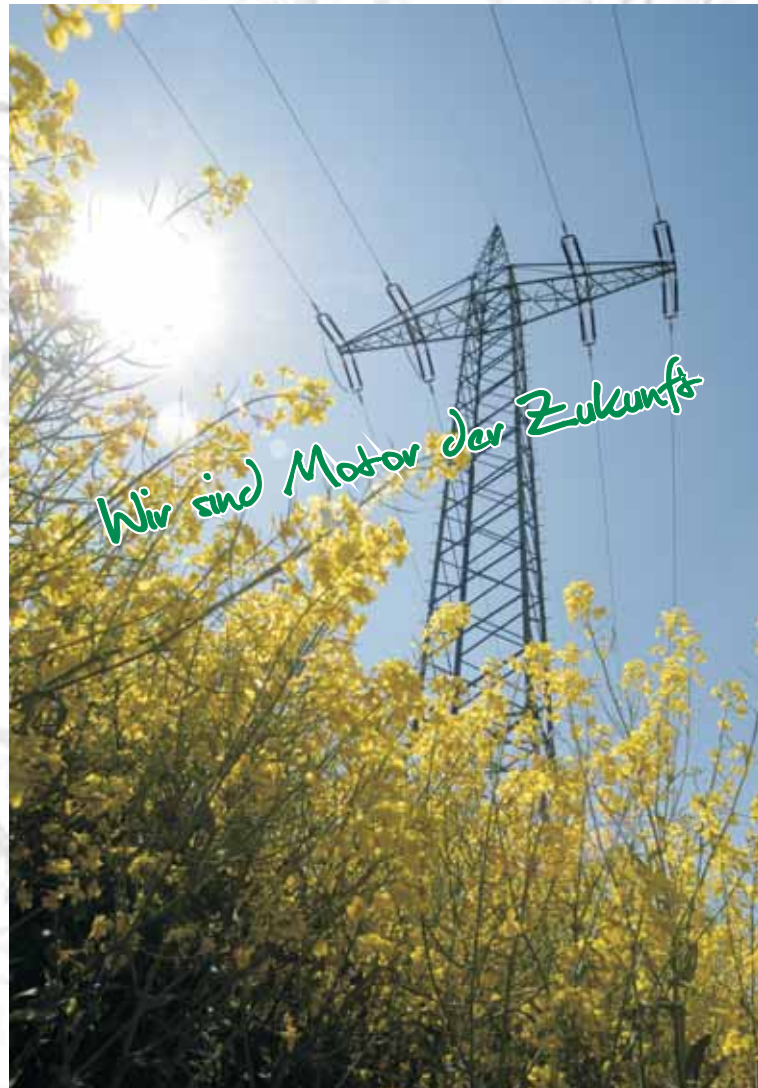
Auch in Kraftwerken muss ordentlich isoliert werden, nur das bringt Wirkungsgrade



Ein Pflanzenöl-BHKW mit 2 x 854kW und integriertem Tanklager



Unser Treibstoff: Pflanzenöl



Ein 6-Zylinder-Motor beim ersten Probelauf



Technische Daten:

Spannungen: 400V/690V/10kV/20kV

Wirkungsgrade:

Elektrisch: $\eta = 40\%$

Thermisch:

95/45°C $\eta = 43\%$

95/55°C $\eta = 41\%$

Leistungen: ab 854kW bis n x 1.440kW

Stromkennziffer: 0,93 bis 1,0

(1,0 = gesteuerte Stromkennziffer bei $\eta_{\text{ges}} = 80\%$)

Bitte haben Sie Verständnis, dass weitergehende Informationen nur in einem persönlichen Gespräch weitergeben werden um unser erworbenes Knowhow zu schützen.



zwei 854kW-Motoren laufen um die Wette, 8.500h im Jahr...

Die von uns geplanten und realisierten Pflanzenöl-BHKW können ohne Umrüstung mit allen verfügbaren Pflanzenölen betrieben werden.

Diese sind:

- Sonnenblumenöl
- Sojaöl
- Rapsöl
- Palmöl
- Palmstearin

**CO₂-neutral,
umweltfreundlich,
wirtschaftlich**

